



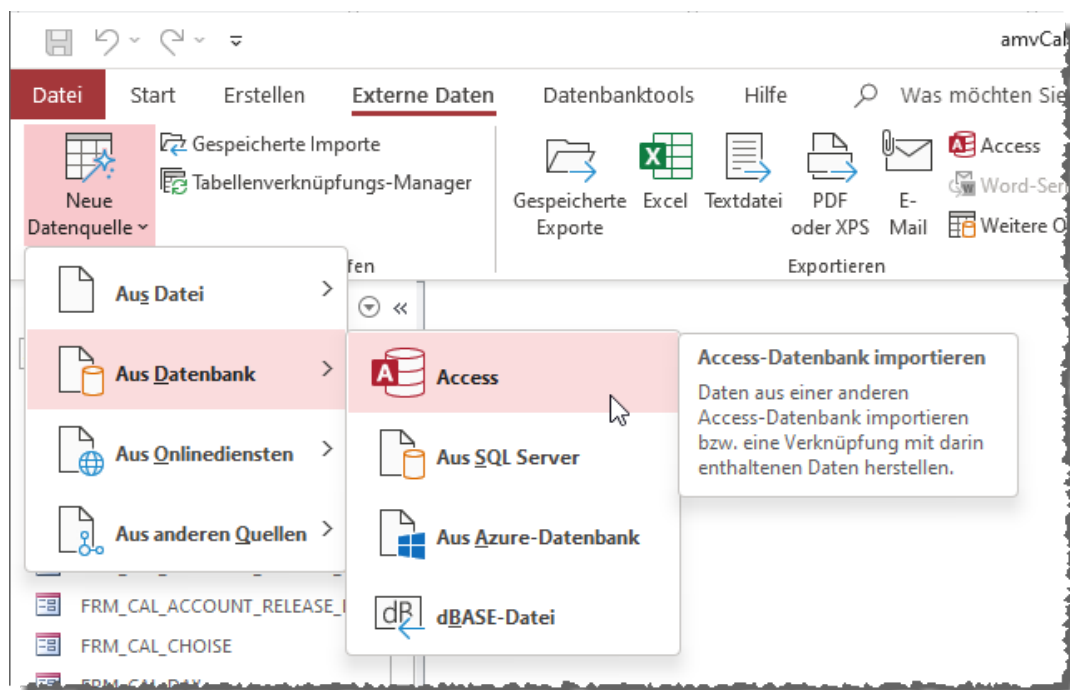
amvCalendar in eigene Anwendungen integrieren

André Minhorst - 2023-09-29 - Kommentare (0) - amvCalendar

Der Hauptzweck von **amvCalendar** ist, dass Du es in Deine eigenen Anwendungen integrieren kannst. So erhalten Du und Deine Benutzer und/oder Kunden eine performante und zuverlässige Terminplanung.

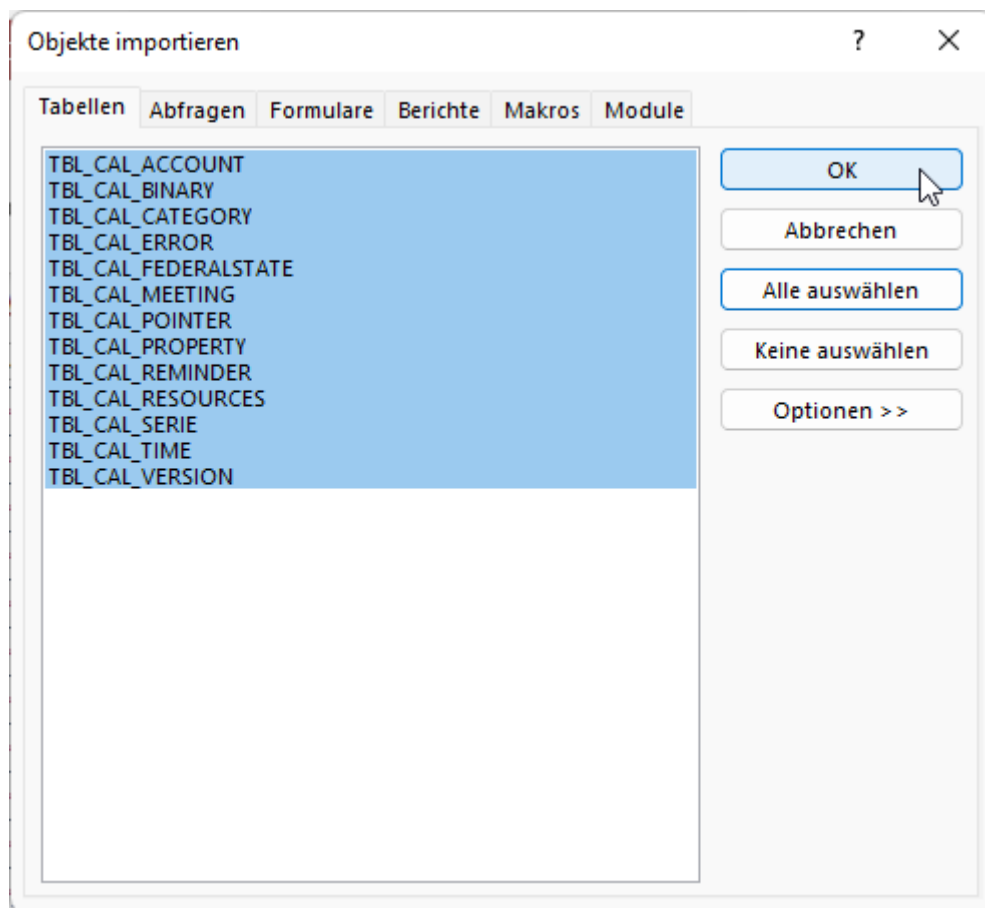
Dazu müssen wir die Elemente aus der Datenbank **amvCalendar.accdb**, die Du vorher wie [hier beschrieben](#) installierst, in Deine Datenbank importieren und einen Verweis auf die Bibliothek **Microsoft Office x.0 Object Library** setzen.

Dazu öffnest Du zuerst Deine eigene Datenbank. Hier wählst Du den Ribbonbefehl **Externe Daten|Importieren und Verknüpfen|Neue Datenquelle|Aus Datenbank|Access** aus.



Im folgenden Dialog wählst Du die Datei **amvCalendar.accdb** aus und klickst auf **OK**.

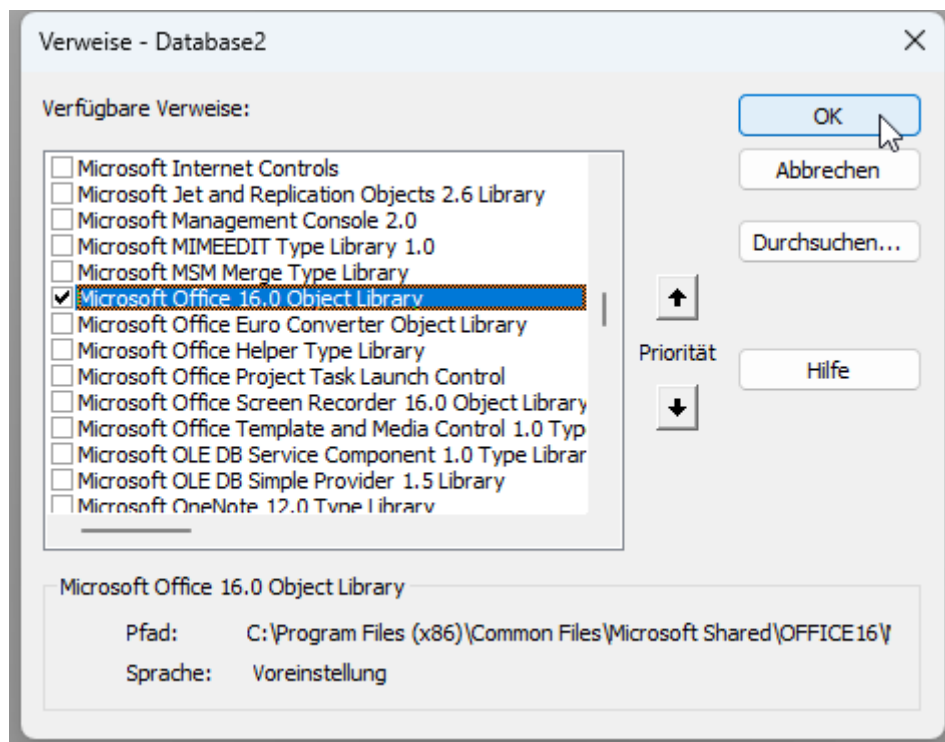
Im nun erscheinenden Dialog wählst Du alle Elemente der verschiedenen Bereiche aus und klickst auf **OK**.



Danach enthält Deine Datenbank bereits alle Elemente. Wenn die Zieldatenbank noch kein Element namens **Autoexec** enthielt, kannst Du die Anwendung jetzt durch Schließen und erneutes Öffnen starten und sie zeigt direkt den **amvCalendar** an.

Hast Du bereits ein Makro namens **Autoexec**, wird das **Autoexec**-Makro von **amvCalendar** unter dem Namen **Autoexec1** hinzugefügt. Willst Du nun ebenfalls direkt beim Start amvCalendar öffnen, fügst Du den einzigen Befehl des neuen **Autoexec1** in das vorhandene **Autoexec** ein.

Nun fehlt noch der Verweis auf die Office-Bibliothek. Diesen fügst Du hinzu, indem Du mit **Strg + G** den VBA-Editor öffnest. Hier klickst Du auf den Menüeintrag **Extras|Verweise**. Im nun erscheinenden Verweise-Dialog wählst Du den Eintrag **Microsoft Office x.0 Object Library** aus. Das **x** steht für die jeweilige Version, zum Beispiel **16**.



Mehr zum Starten von **amvCalender** erfährst Du in [diesem Artikel](#).